

Sendoline®

PERFECT ENDO

S1- SISTEMA RECIPROCANTE DE LIMA ÚNICA



Sencillo. Seguro. Completo.

El sistema S1 permite realizar el tratamiento del conducto radicular mediante la utilización de una única lima.

El Contra-Ángulo S1 de SENDOLINE cuenta con un exclusivo engranaje integrado que produce el movimiento recíprocante directamente en el interior del contra-ángulo, lo que genera una mayor fluidez en el cambio del sentido del giro, proporcionando un tacto especialmente suave durante su uso.

El contra-ángulo se conecta directamente a su unidad

dental sin necesidad de un motor externo. La lima S1 Plus Standard 25/06 sirve para la mayoría de los casos. Utilice S1 Plus Small 15/06 para el tratamiento de conductos muy estrechos. Utilice S1 Plus Large 40/04 para conductos grandes. El sistema S1 incluye puntas de papel esterilizadas y puntas de gutapercha del tamaño adecuado para las limas S1 Plus Standard y S1 Plus Large.

S1 - un sistema compacto, sencillo, seguro y efectivo.



S1 Plus Start Up Set 2.0*

REF OP0007

Contenido:

- 1 x S1-E contra-ángulo. Incluye 1 apex clip
- 6 x S1 Plus Treatment Pack**
- 1 x S1 Plus Standard 25/06 - 25 mm
- 1 x S1 Plus Small 15/06 - 25 mm
- 1 x S1 Plus Large 40/04 - 25 mm

*Total 30 Limas S1 Plus.



**S1 Plus Treatment Pack (suficiente para el tratamiento de dos conductos radiculares)

- 2 x K-File 10 STERILE - 25 mm
- 2 x K-File 15 STERILE - 25 mm
- 2 x S1 Plus Standard 25/06 - 25 mm

Sendoline®

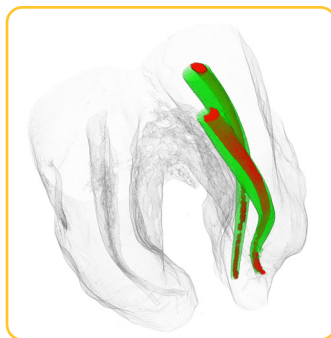
PERFECT ENDO

LIMAS S1 PLUS

Efectivas. Flexibles. Seguras



Las limas S1 Plus cuentan con un diseño exclusivo en forma de S con dos bordes de corte optimizados para su movimiento recíprocante. Su diseño con un progresivo alargamiento de estrías y su punta redondeada dotan a las limas de gran flexibilidad, lo que facilita su avance por el conducto radicular. La lima S1 Plus Standard 25/06 sirve para la mayoría de los casos. Utilice S1 Plus Small 15/06 para el tratamiento de conductos muy estrechos. Utilice S1 Plus Large 40/04 para conductos grandes.



Micro-CT de S1 Plus Standard. Muestra la capacidad de la lima S1 para avanzar por el conducto radicular (verde) respetando la anatomía original del conducto (rojo).

"Effects of three reciprocating single-file NiTi-systems on root canal geometry - A micro-CT analysis"

Haupt F et al.
Presentado en el 19º Congreso ESE, Viena

Seguridad

El movimiento recíprocante, su diseño y composición minimizan el riesgo de fractura.

Eficacia

El diseño de sus dos aristas de corte proporciona una gran eficacia combinada con una elevada flexibilidad y elasticidad.

Avance Suave y Progresivo

Su sección en forma de S facilita un avance suave y progresivo respetando la anatomía del conducto. El diseño alargado de sus estrías mejora el espacio para la evacuación de los residuos evitando la obstrucción.

Facilidad de Uso

Las limas se suministran esterilizadas y listas para su uso.



Referencia	Descripción Producto
S1P01BS	S1 Plus Treatment Pack
S1P252506BS	S1 Plus Standard 25/06 - 25 mm
S1P312506BS	S1 Plus Standard 25/06 - 31 mm
S1P251506BS	S1 Plus Small 15/06 - 25 mm
S1P311506BS	S1 Plus Small 15/06 - 31 mm
S1P254004BS	S1 Plus Large 40/04 - 25 mm
S1P314004BS	S1 Plus Large 40/04 - 31 mm