



S1 – SYSTÈME D'INSTRUMENT UNIQUE À MOUVEMENT RÉCIPROQUE

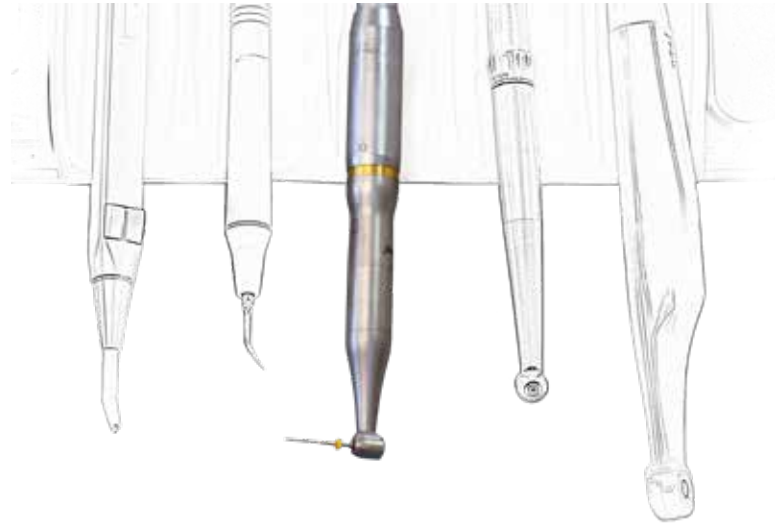
Simple. Sûr. Complet.



Sendoline®

CONTRE-ANGLE S1

Le contre-angle S1 est doté d'un mécanisme d'engrenages intégrés uniques qui produisent le mouvement réciproque directement dans le contre-angle, pour un fonctionnement sans à-coups. Il n'y a pas de moteur externe : il suffit de brancher le contre-angle directement sur le fauteuil dentaire.



Simple

Le contre-angle S1 se branche directement sur le moteur du fauteuil dentaire. Vous contrôlez le contre-angle par votre pédale, puissance maximale.

Sûr

L'association du mouvement réciproque et de l'élasticité du NiTi de la lime minimise le risque de fracture.

Fiable

Aucun moteur externe n'est nécessaire et il n'y a pas de batterie à recharger.

Procédure de nettoyage rentable

Le contre-angle S1 se nettoie et se manipule de la même manière que votre instrumentation dynamique. Il n'est pas nécessaire d'installer un adaptateur supplémentaire dans l'appareil de lubrification et de nettoyage.

L'accessoire astucieux

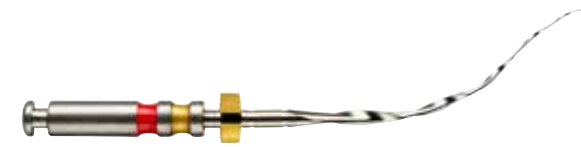
Il est aisé de relier un localisateur d'apex au contre-angle avec le S1 Apex Clip fourni.

CONNEXION FACILE À UN LOCALISATEUR APEX

Il convient d'utiliser un localisateur d'apex pour déterminer la longueur du canal radiculaire. Il suffit de relier le contre-angle S1 à un localisateur d'apex avec le S1 Apex Clip fourni.



INSTRUMENT S1 PLUS

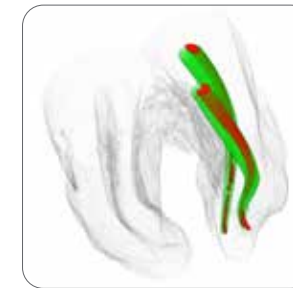


Le système S1 permet un traitement canalaire avec un seul instrument mécanique.

L'instrument S1 Plus comporte le profil en S propre à Sendoline, avec double arête de coupe, ce qui le rend idéal pour le mouvement de réciprocité.

Le pas de coupe progressif et la pointe non-travaillante de l'instrument lui permettent de progresser dans le canal en tout facilité.

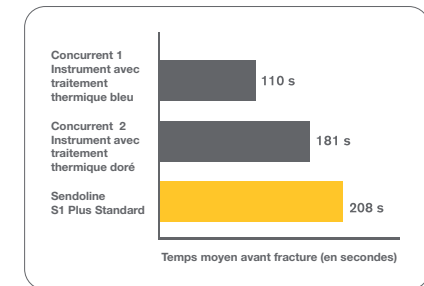
CAPACITÉ ÉPROUVÉE À PROGRESSER DANS LE CANAL ET RÉSISTANCE DU MATÉRIAU



Micro-CT de S1 Plus Standard. Indique la capacité de l'instrument (en vert) à négocier le canal (en rouge).

Effects of three reciprocating single-file NiTi-systems on root canal geometry - A micro-CT analysis

Haupt F et al.
Presented at 19th Biennial ESE Congress



Résistance à la fatigue cyclique.

Données internes.

SYSTÈME COMPACT ET COMPLET

Le système S1 permet un traitement canalaire optimal avec un seul instrument mécanique. S1 Plus Standard 25/06 est utilisé dans la plupart des cas. Utiliser S1 Plus Small 15/06 pour le traitement des canaux étroits et resserrés et S1 Plus Large 40/04 pour les canaux larges.

Le système S1 inclut également des pointes de papier stériles et des pointes de gutta-percha de taille adaptée pour les instruments S1 Plus Standard et S1 Plus Large. S1 – un système compact complet.



S1 Plus Standard 25/06



S1 Plus Small 15/06

Lorsque S1 Plus Standard 25/06 ne permet pas d'atteindre la longueur de travail déterminée.



S1 Plus Large 40/04

Dans les canaux larges lorsqu'une lime K ISO 20 permet d'atteindre aisément la longueur de travail.

MOVEMENT BY SWEDEN

Le système S1 - un mouvement réciproque, fluide et souple. Telle une danse.

APERÇU DES PRODUITS

RÉF.	Désignation du produit	Unités
6542471-4	Contre-angle pour moteur électrique S1-E (40 000 tours/min)*	Ensemble complet
6542472	Contre-angle pour moteur électrique S1-E (40 000 tours/min)**	Ensemble complet
OP0009	S1-E Plus Start Up Set 2.0***	Set
6583566	S1 Apex Clip dia. 2.0 mm	1 unité/boîte
S1P252506BS	S1 Plus Standard 25/06 - 25 mm	6 unités/boîte
S1P312506BS	S1 Plus Standard 25/06 - 31 mm	6 unités/boîte
S1P251506BS	S1 Plus Small 15/06 - 25 mm	6 unités/boîte
S1P311506BS	S1 Plus Small 15/06 - 31 mm	6 unités/boîte
S1P254004BS	S1 Plus Large 40/04 - 25 mm	6 unités/boîte
S1P314004BS	S1 Plus Large 40/04 - 31 mm	6 unités/boîte
259-705	S1 Paper Points Standard	120 unités/boîte
258-708	S1 Paper Points Large	120 unités/boîte
159-605	S1 Gutta Percha Standard	60 unités/boîte
158-608	S1 Gutta Percha Large	60 unités/boîte

*Comprend 1x S1 Plus Standard 25/06 25mm

**Comprend 1x Sendoline S3 Assortment

***Plus d'informations auprès de votre revendeur certifié ou Directa.