



# S1 - SISTEMA RECIPROCANTE DE LIMA ÚNICA

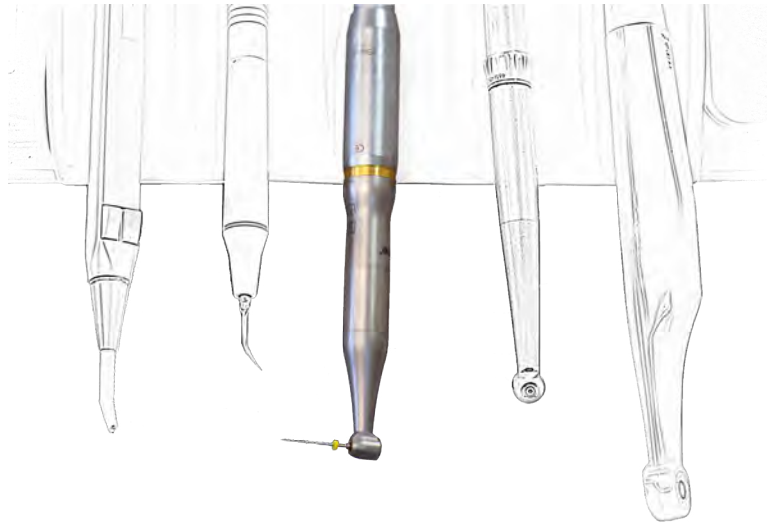
Sencillo. Seguro. Completo.



**Sendoline**<sup>®</sup>

# CONTRA-ÁNGULO S1

El Contra-Ángulo S1 de Sendline cuenta con un exclusivo engranaje integrado que produce el movimiento recíprocante directamente en el interior del contra-ángulo, lo que genera una mayor fluidez en el cambio del sentido del giro, proporcionando un tacto especialmente suave durante su uso. El contra-ángulo se conecta directamente a su unidad dental sin necesidad de un motor externo y sin que sea necesario realizar recargas de batería.



## Sencillo

El contra-ángulo se conecta directamente y de manera sencilla a la unidad dental. Utilice el pedal de control para proporcionar la máxima velocidad. El contra-ángulo está diseñado para trabajar a la máxima potencia de su unidad dental.

## Seguro

La combinación del movimiento recíprocante y la elasticidad de la aleación de níquel titanio, minimiza el riesgo de fractura de las limas.

## Fiable

No es necesario un motor externo y no hay que cargar ninguna batería.

## Rentabilidad de higiene y mantenimiento

El contra-ángulo S1 se limpia y se maneja de la misma manera que el resto de sus piezas de mano y contra-ángulos. No precisa ni adaptadores ni equipos adicionales a los de su sistema habitual de lubricación y limpieza.

## El accesorio inteligente

El Apex Clip del sistema S1 permite conectar, de manera sencilla, cualquier localizador de ápices.

# S5 Apex Locator

Utilice el localizador de ápices para determinar la longitud del conducto radicular. Su localizador de ápices se conecta de manera sencilla y efectiva al contra-ángulo mediante el Apex Clip S1.



# LIMAS S1 PLUS



El sistema S1 permite realizar el tratamiento del conducto radicular mediante la utilización de una única lima.

Las limas S1 Plus cuentan con un diseño exclusivo en forma de S con dos bordes de corte optimizados para su movimiento recíprocante.

Su diseño con un progresivo alargamiento de estrías y su punta redondeada dotan a las limas de gran flexibilidad, lo que facilita su avance por el conducto radicular.

## Seguridad

El movimiento recíprocante, su diseño y composición minimizan el riesgo de fractura.

## Eficacia

El diseño de sus dos aristas de corte proporciona una gran eficacia combinada con una elevada flexibilidad y elasticidad.

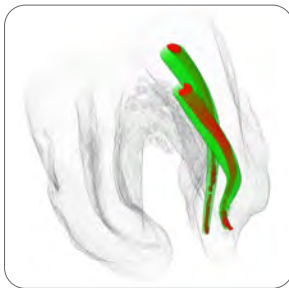
## Avance Suave y Progresivo

Su sección en forma de S facilita un avance suave y progresivo respetando la anatomía del conducto. El diseño alargado de sus estrías mejora el espacio para la evacuación de los residuos evitando la obstrucción.

## Facilidad de Uso

Las limas se suministran esterilizadas y listas para su uso.

## DEMOSTRADA EFICACIA Y RESISTENCIA

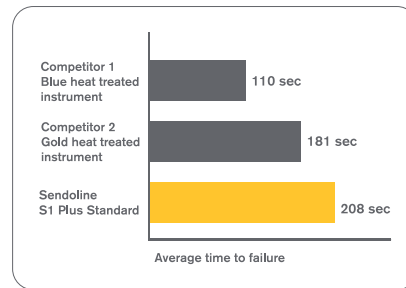


Micro-CT de S1 Plus Standard. Muestra la capacidad de la lima S1 para avanzar por el conducto radicular (verde) respetando la anatomía original del conducto (rojo).

"Effects of three reciprocating single-file NiTi-systems on root canal geometry - A micro-CT analysis"

Haupt F et al.

Presentado en el 19º Congreso ESE, Viena



Resistencia a la fatiga cíclica.

Data on file.

# SISTEMA COMPLETO Y COMPACTO

El sistema S1 permite realizar el tratamiento del conducto radicular mediante una lima única. La lima S1 Plus Standard 25/06 sirve para la mayoría de los casos. Utilice S1 Plus Small 15/06 para conductos muy estrechos.

Utilice S1 Plus Large 40/04 para conductos grandes. El sistema S1 incluye puntas de papel esterilizadas y puntas de gutapercha del tamaño adecuado para las Limas S1 Plus Standard y S1 Plus Large.



S1 Plus Standard 25/06



S1 Plus Small 15/06

Utilizar cuando S1 Plus Standard 25/06 no alcance la longitud de trabajo adecuada.



S1 Plus Large 40/04

Utilizar en conductos grandes, en los que una lima K 20 alcance fácilmente la longitud de trabajo determinada.

# MOVEMENT BY SWEDEN

Sistema S1 - reciprocante, suave y flexible - como la danza.




| Referencia  | Descripción  | Presentación |
|-------------|--|--------------|
| 6542471     | Contra-Ángulo S1-E para motor eléctrico (40,000 rpm) | Kit          |
| 6574136     | Contra-Ángulo S1-A para motor de aire (20,000 rpm)   | Kit          |
| OP0007      | S1-E Plus Start Up Set 2.0*                          | Set          |
| OP0008      | S1-A Plus Start Up Set 2.0*                          | Set          |
| 6583566     | S1 Apex Clip dia. 2.0 mm                             | 1 uds/caja   |
| S1P01BS     | S1 Plus Treatment Pack                               | 6 uds/caja   |
| S1P252506BS | S1 Plus Standard 25/06 - 25 mm                       | 6 uds/caja   |
| S1P312506BS | S1 Plus Standard 25/06 - 31 mm                       | 6 uds/caja   |
| S1P251506BS | S1 Plus Small 15/06 - 25 mm                          | 6 uds/caja   |
| S1P311506BS | S1 Plus Small 15/06 - 31 mm                          | 6 uds/caja   |
| S1P254004BS | S1 Plus Large 40/04 - 25 mm                          | 6 uds/caja   |
| S1P314004BS | S1 Plus Large 40/04 - 31 mm                          | 6 uds/caja   |
| 3521010BS   | K-File 10 STERILE - 21 mm                            | 30 uds/caja  |
| 3525010BS   | K-File 10 STERILE - 25 mm                            | 30 uds/caja  |
| 3521015BS   | K-File 15 STERILE - 21 mm                            | 30 uds/caja  |
| 3525015BS   | K-File 15 STERILE - 25 mm                            | 30 uds/caja  |
| 259-705     | S1 Paper Points Standard                             | 120 uds/caja |
| 258-708     | S1 Paper Points Large                                | 120 uds/caja |
| 159-605     | S1 Gutta Percha Standard                             | 60 uds/caja  |
| 158-608     | S1 Gutta Percha Large                                | 60 uds/caja  |
| 385S15001   | S5 Apex Locator                                      | Kit          |

\*Para más información, póngase en contacto con su representante de ventas local o Sendoline.

## Sendoline®

Box 7036, SE-187 11 Täby | Måttbandsvägen 12B, SE-187 66 Täby | Suecia

 [contact@sendoline.com](mailto:contact@sendoline.com)  [www.sendoline.com](http://www.sendoline.com)

El contenido del presente catálogo, incluidos el diseño y las imágenes, están protegidos por derechos de propiedad intelectual. Sendoline, S1, S5, S5 Rotary Files, S-Files / S-fil, incluidos los símbolos S y NiTi-S son marcas y/o imágenes propiedad de Sendoline. ©2020 Sendoline AB. Todos los derechos reservados.