



SendoSeal MTA

Sellador del conducto radicular

Sencillo. Seguro. Biocompatible.



SendoSeal MTA



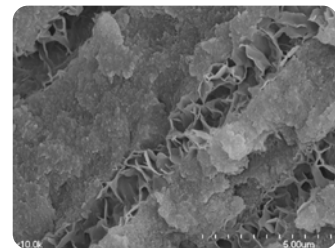
SendoSeal MTA es un sellador del conducto radicular indicado para la obturación permanente del mismo. Es un sellador biocompatible a base de MTA, lo que significa que se endurece al absorber la humedad existente en el conducto radicular. Su elevado pH (pH 10-12), proporciona a SendoSeal MTA un excelente efecto antibacteriano que ayuda al proceso de cicatrización.

El producto se presenta en una jeringa de material premezclado fácil de usar. Los estudios* realizados muestran unas extraordinarias propiedades físicas y biológicas de SendoSeal MTA.

El sellador del conducto radicular SendoSeal MTA contribuye a la formación de hidroxiapatita en los túbulos dentinarios.



Figura: cánula con la punta doblada.



Representative scanning electron microscope image (x1000) of gutta-percha with SendoSeal MTA.

Aplicación sencilla

El sellador del conducto radicular SendoSeal MTA se presenta premezclado en una jeringa. El material se aplica directamente en el conducto radicular con la cánula fina, asegurando así una manipulación fácil y sencilla. La extraordinaria fluidez de SendoSeal MTA facilita la obturación de todo el conducto radicular.

Estabilidad dimensional y sellado hermético

El sellador del conducto radicular SendoSeal MTA es dimensionalmente estable y no se disuelve con el tiempo. El conducto radicular permanece sellado protegiendo contra el riesgo de una reinfección.

Alta radiopacidad

SendoSeal MTA es muy radiopaco, por eso resulta sencillo distinguir la obturación radicular y evaluar el resultado de la radiografía.

**Physical properties and biocompatibility of an injectable calcium-silicate- based root canal sealer: in vitro and in-vivo study by Eun-Su Lim Young-Bae Park, Young-Sun Kwon, Won-Jun Shon, Kwang-Won Lee, Kyung-San Min och Physicochemical properties of Epoxy Resin Based and Bioceramic Based root canal sealers by Ju- Kyung Lee, Sang Won Kwak, Jung-Hong Ha WooCheol Lee, Hyon Cheol Kim*

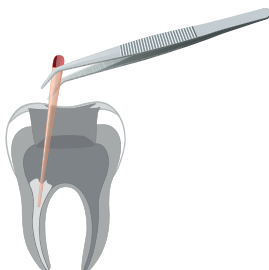
Guía de uso paso a paso



1. Prepare y enjuague el conducto radicular. Seque el conducto radicular con puntas de papel. Pruebe y seleccione una punta de gutapercha adecuada.



2. Aplique SendoSeal MTA directamente en el conducto radicular usando la cánula fina. Utilizando la técnica de relleno hacia coronal, extraiga lentamente la cánula al tiempo que aplica el material.



3. Introduzca la punta de gutapercha en el conducto radicular. Realice movimientos de bombeo para dispersar el material por el conducto radicular. Cuando la punta de gutapercha alcance la longitud de instrumentación, manténgala en la misma posición durante uno o dos segundos más. Con el ápice abierto, mueva la punta de gutapercha hacia abajo sin realizar movimientos de bombeo.

4. Por último, elimine el exceso de gutapercha de la cavidad.

SendoSeal MTA posee una alta radiopacidad de más de 8 mm Al, por eso resulta sencillo distinguir la obturación radicular y evaluar el resultado de la radiografía.

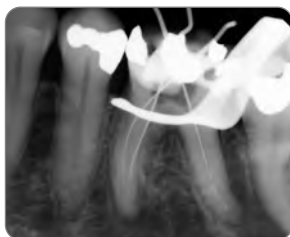


Imagen antes del tratamiento.



12 meses después del tratamiento.

Fotografía cortesía del Dr. Vahid Khayami, endodoncista, Helsingborg, Suecia



REF	Nombre del producto
300001	SendoSeal MTA

DIRECTA

Directa AB, Suecia | www.sendoline.com

El contenido del presente catálogo, incluidos el diseño y las imágenes, están protegidos por derechos de propiedad intelectual.
Sendoline, S1, S5, S5 Rotary Files, S-Files / S-fil, incluido los símbolos S y NiTi-S, son marcas comerciales / logotipos propiedad de Directa.
© 2021 Directa AB. Todos los derechos reservados.