



SendoSeal MTA

Matériau de scellement endocanalaire

Simple. Sûr. Biocompatible.



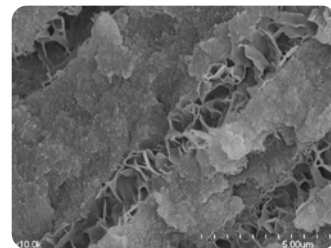
SendoSeal MTA



SendoSeal MTA est un matériau de scellement endocanalaire conçu pour l'obturation définitive du canal radiculaire. Ce matériau biocompatible est à base de MTA, ce qui signifie qu'il durcit en absorbant l'humidité dans le canal radiculaire. Son pH élevé (10-12) confère à SendoSeal MTA un puissant effet antibactérien favorable au processus de guérison.

Le produit est fourni dans une seringue où le matériau est pré-mélangé pour une utilisation aisée. Il a été démontré dans des études* que SendoSeal MTA a des propriétés physiques et biologiques remarquables.

Le matériau de scellement endocanalaire SendoSeal MTA contribue à la formation d'hydroxyapatite dans les tubuli dentinaires.



Representative scanning electron microscope image (x1000) of gutta-percha with SendoSeal MTA.



Figure : Canule avec extrémité courbée.

Application aisée

Le matériau de scellement endocanalaire SendoSeal MTA est conditionné pré-mélangé dans une seringue. Le matériau est à appliquer directement dans le canal radiculaire à l'aide de la fine canule, ce qui garantit une manipulation aisée et régulière. SendoSeal MTA possède une fluidité remarquable qui lui permet de pénétrer dans l'intégralité du canal radiculaire.

Stabilité dimensionnelle et obturation hermétique

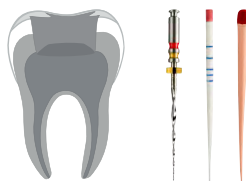
Le matériau de scellement endocanalaire SendoSeal MTA est stable dimensionnellement et ne se dissout pas avec le temps. Le canal radiculaire reste obturé pour une protection contre tout risque de nouvelle infection.

Radio-opacité élevée

SendoSeal MTA est très radio-opaque, ce qui facilite la visualisation de l'obturation et l'évaluation du résultat de la radiographie.

**Physical properties and biocompatibility of an injectable calcium-silicate- based root canal sealer: in vitro and in-vivo study by Eun-Su Lim Young-Bae Park, Young-Sun Kwon, Won-Jun Shon, Kwang-Won Lee, Kyung-San Min och Physicochemical properties of Epoxy Resin Based and Bioceramic Based root canal sealers by Ju- Kyung Lee, Sang Won Kwak, Jung-Hong Ha WooCheol Lee, Hyon Cheol Kim*

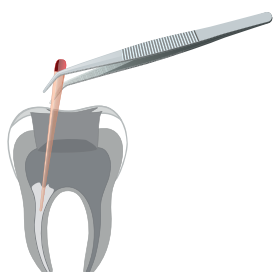
Mode d'emploi pas à pas



1. Préparer et rincer le canal radiculaire. Sécher le canal radiculaire avec des pointes de papier. Essayer et choisir une pointe de gutta-percha adaptée.



2. Appliquer SendoSeal MTA avec la canule fine directement dans le canal radiculaire. En utilisant la technique d'obturation à rétro, retirer lentement la canule tout en appliquant simultanément le matériau.



3. Insérer la pointe de gutta-percha dans le canal radiculaire. Répartir le matériau dans l'ensemble du canal radiculaire avec un mouvement de pompage. Lorsque la pointe de gutta-percha atteint la longueur de travail, la maintenir en place pendant encore une ou deux seconde(s). Avec un apex ouvert, positionner la pointe de gutta-percha sans mouvement de pompage.

4. Finalement, éliminer l'excès de gutta-percha de la cavité.

SendoSeal MTA a une radio-opacité élevée, supérieure à 8 mm Al, ce qui facilite la visualisation de l'obturation et l'évaluation du résultat de la radiographie.

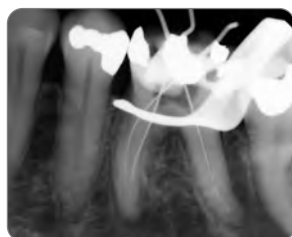


Image de l'indicateur avant traitement.



12 mois post-traitement.

*Photo avec l'aimable autorisation du
Dr Vahid Khayyami, endodontiste,
Helsingborg, Suède*



RÉF.	Nom du produit
300001	SendoSeal MTA

DIRECTA

Directa AB, Suède | www.sendoline.com

Le contenu de cette brochure, y compris la présentation et les images, est protégé par le droit d'auteur.
Sendoline, S1, S5, S5 Rotary Files, S-Files / S-fil, y compris le symbole S et NiTi-S, sont tous des marques / logos de Directa.
© 2021 Directa AB. Tous droits réservés.